

# ÇEVRESEL SÜRDÜRÜLEBİLİRLİK -İYİ UYGULAMALAR-





**1986**  
**İzmir**



**Denim dokuma  
kumařtan  
mamul yıkamalı  
alt dıř giyim  
ürünleri ihracatı**

**39**

ülkeye  
ihracat



**98**

milyon avroluk  
ihracat hacmi

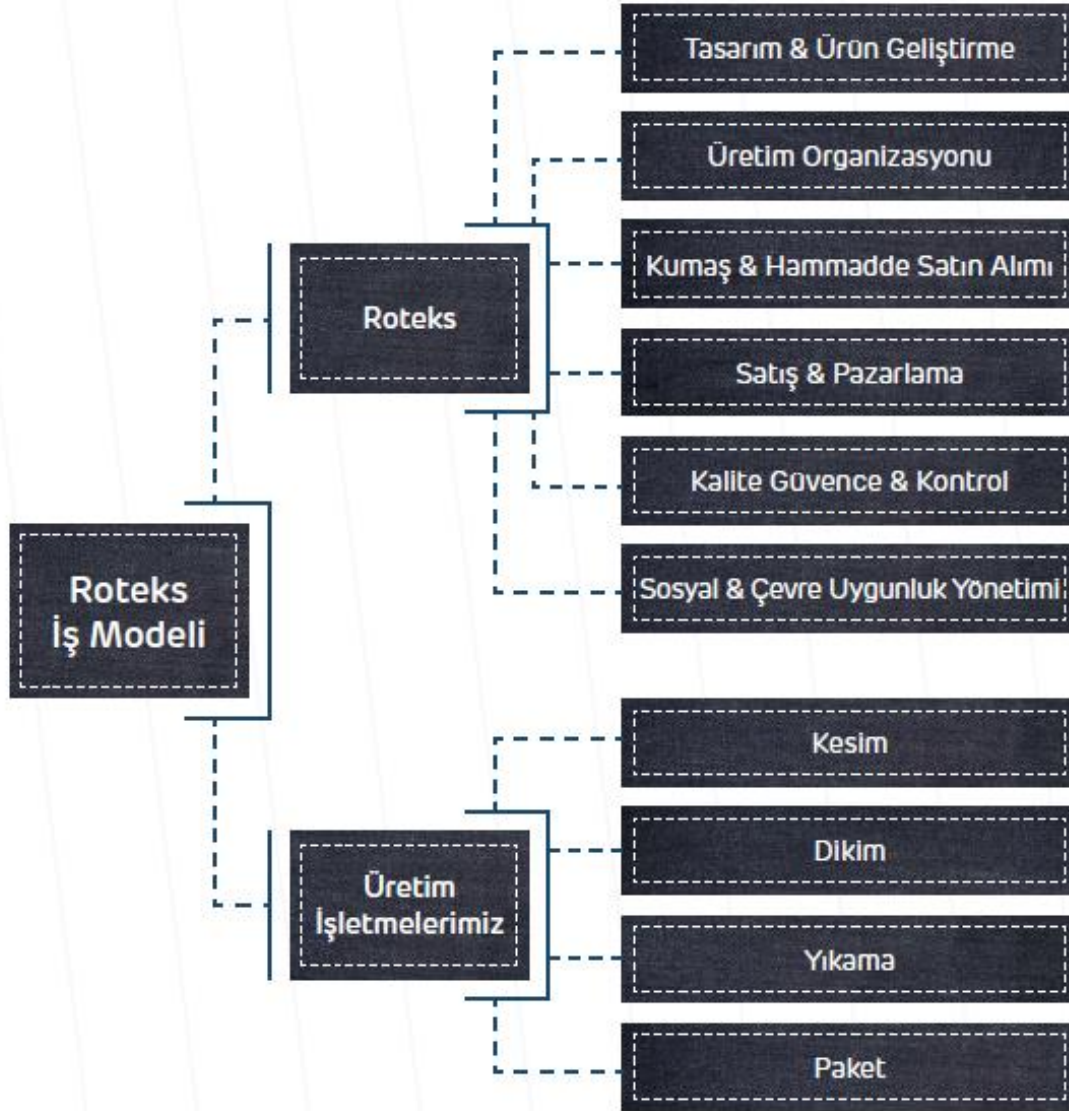


Markamız  
C.O.J. için  
Avrupa da

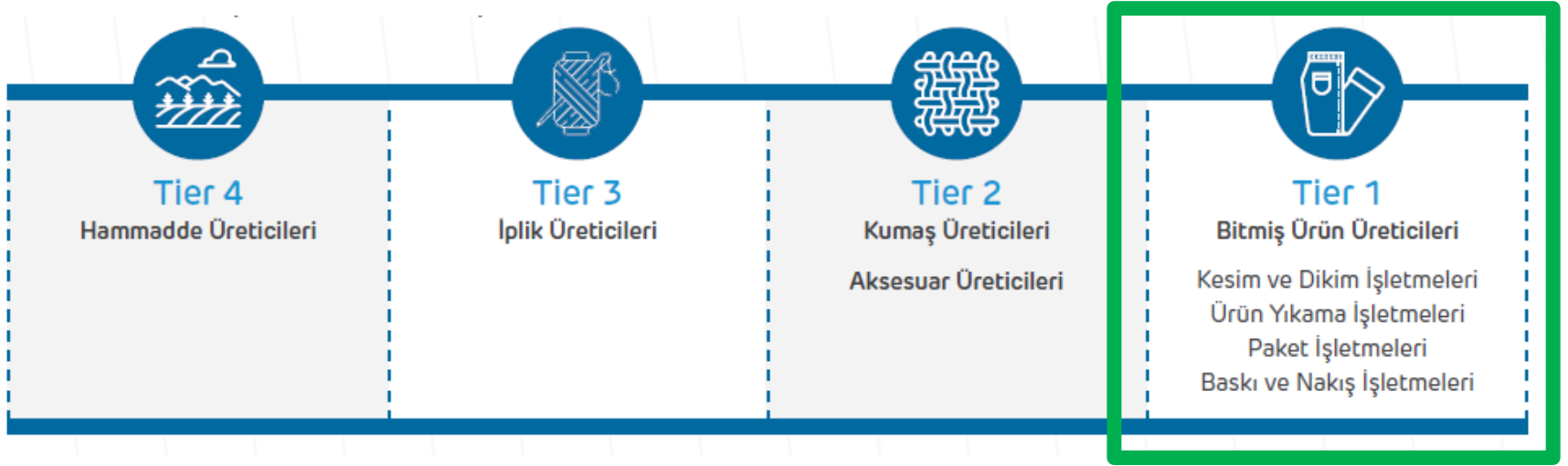
**900**

satış noktası





## İş Modeli



## Tedarik Zinciri Yönetimi



## Sürdürülebilirlik Hedeflerimiz

Hedef	Değer
Yıkamalı ürünlerde kg ürün başına su tüketimi	Baseline 2020'ye göre 2023'te %15 azalım Baseline 2020'ye göre 2025'te %25 azalım
Kilit üretim işletmelerinin atık su analiz sonuçlarında ZDHC Atık Su Klavuzuna Uyum	%100
Kilit üretim işletmelerinin elektrik kullanımlarından kaynaklı sera gazı emisyonlarının sıfırlanması	%100
Üretimde kullanılan her tür kumaşta bulunan pamuk elyafın daha sürdürülebilir kaynaktan tedariki (BCI kütle dengeli + RCS sertifikalı + OCS sertifikalı)	%100
Tüketici sağlığı açısından risk taşıyan ürün tespiti	%0
Roteks ve Kilit Üretim İşletmelerinde işte eşitsizlik ve ayrımcılıkla ilgili vaka sayısı	%0
Tedarikçi Memnuniyet Anketi sonucu	Min. 80 puan
Çalışan Memnuniyet Anketi sonucu	Min. 80 puan

## Sürdürülebilirlik Yönetimi



<https://www.roteks.com.tr/tr/>

**Sürdürülebilirlik Raporu**



# YAPISAL İYİ UYGULAMALAR

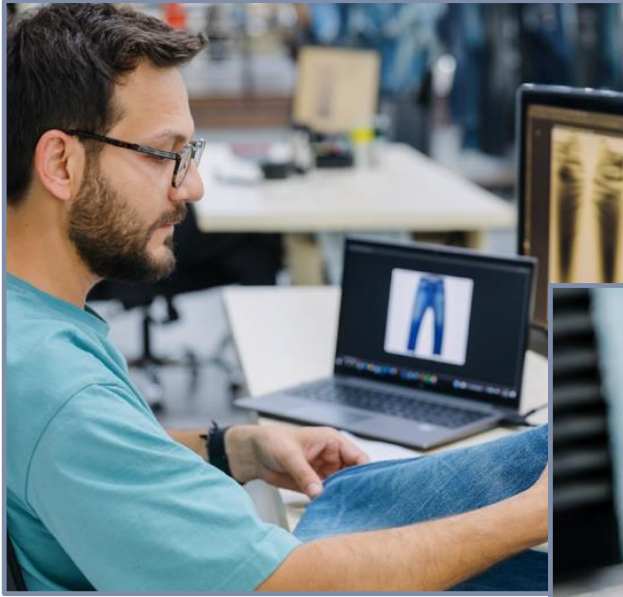
---

- Sürdürülebilirliğin iş süreçlerine entegrasyonunu
- Risk ve fırsatları değerlendirmesi
- Strateji ve hedef belirleme
- Kurumsal iş hedeflerinin sürdürülebilirlik hedefleri ile eşgüdümlemesi
- Paydaş iletişimleri

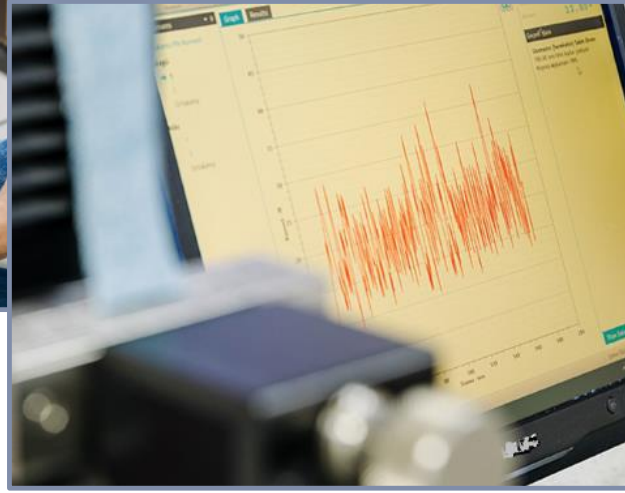


## Sürdürülebilirlik Kurulu

- İnovasyon ve küresel rekabete yönelik teknolojik ve bilimsel projeler geliştirme
- Üniversiteler ve teknoparklalar iş birliđi
- Sürdürülebilir nitelikli ürünler geliştirme



## Ar&Ge Departmanı



---

**İnovasyon & Teknik Geliştirme**

- Roteks yerleşkesi ve kilit üretim işletmelerinin sosyal ve çevresel anlamda geliştirilmesi
- Sürdürülebilirlik hedeflerimiz doğrultusunda projelerin hazırlanması ve hayata geçirilmesi
- Uluslararası ve marka sürdürülebilirlik hedefleri için farklı üretim birimlerinden
  - **eşgüdümlü ve kaliteli veri sağlanması**
  - **veri akışının düzenli, kontrollü bir şekilde yapılması**
  - **doğrulanmış veri raporlanması**



**HEDEF PERFORMANS GÖSTERGELERİ  
ODAĞINDA  
İYİ UYGULAMALAR**

---

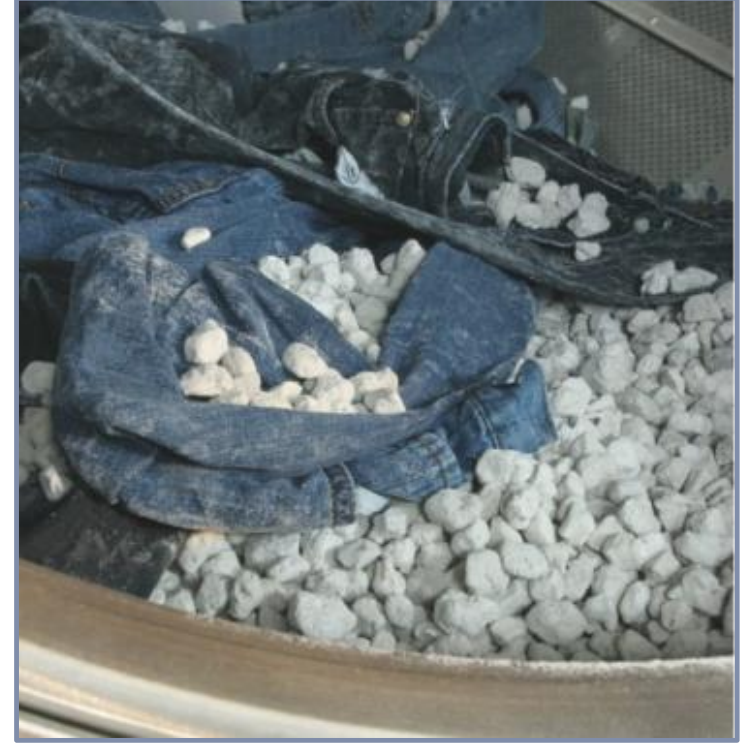
- İki kilit yıkama işletmemizde su geri dönüşüm sistemi
- Su geri dönüşüm sistemleri ile her bir kilogram ürün için tüketilen su miktarında azalma potansiyeli: **%70**
- Geri dönüştürülen su : **710.000 kişi/gün**



---

**Su Tüketimi / Kilit Yıkama İşletmelerinde Su Geri Dönüşümü**

- ArGe çalıřmaları sonucunda yıkama operasyonlarında ürünlerin etektlendirilmesi için ponza taşı yerine susuz enzimlerin kullanımına geçiř
- Su tüketiminde kg ürün başına **%20 azalma**
- Çamur atıđında **%90 azalma**
- Tař atıđında **%20 azalma**



---

**Su Tüketimi / Susuz Aktif Olabilen Enzim Yıkama Prosesi**



# GATEWAY

By Ø ZDHC



- Endüstriyel Yıkama operasyonlarında kullanılan kimyasallar kaynaklı etkinin en alt düzeye çekebilmek için yıkama işletmeleri kimyasal seçimlerinde ZDHC Gateway Platformu takibi
- Kilit işletmelerin envanter yönetimi için BVe3 yazılımı kullanımı ve/veya Üretici Geliştirme doğrulaması
- Aralık 2021 kilit yıkama işletmeleri ZDHC Gateway`e kayıtlı kimyasal kullanımı: **%94**
- Yıkama işletmelerinde ZDHC Atık Su Rehberi MRSL parametrelerine göre uygunsuzluk: **%0**

---

**Kimyasal Yönetimi / ZDHC Gateway Takibi**



- Roteks yerleşkesi ve kilit üretim işletmelerinin elektrikten kaynaklı sera gazı emisyonları sıfırlanması için I-Rec sertifikası kullanımı.
- Sıfırlanan emisyon miktarı : **920 kişi/yıl**



I-REC  
STANDARD

**Sera Gazı Emisyon Yönetimi / I-Rec Sertifikaları**

# TEMEL AMAÇLAR ODAĞINDA İYİ UYGULAMALAR

---

- Üretici Geliştirme Departmanı tarafından alınan TSE Sera Gazı Hesaplama Uzmanı Eğitimi
- Roteks kampüs ve kilit üretim işletmeleri için hesaplamaların yapılması.



**TÜRK STANDARDLARI ENSTİTÜSÜ**

Enerji Tüketimi (Gj)	Roteks Kampüs	Kilit İşletme	Genel Toplam
Kurum İçinde Tüketilen Toplam Enerji	15.008	176.921	191.928
Doğrudan Tüketilen Yenilenebilir Olmayan Enerji Miktarı	12.470	138.688	151.158
Dolaylı Satın Alınan Enerji Miktarı	2.538	38.232	40.770
Kurumun Enerji Yoğunluğu (Toplam Enerji Tüketimi/Çalışan Sayısı)	48	56	55

- Buhar üretimi için kömür kullanan iki kilit yıkama işletmesinde doğalgaz geçişi
- 2022 yılında buhar kazanı kaynaklı GHG emisyonlarında bir önceki yıla göre beklenen azalım: **%50**



- C.O.J. markamız kesim firelerinin elyafa ve ipliğe geri dönüştürülmesi
- Geri kazanılmış ipliklerin yeni üretimlerde kullanılacak ceplik kumaşı dokumasında kullanılması
- Marka üretimlerinde adet bazında geri kazanılmış ceplik kullanım oranı : **%10**



**Döngüsellik / Atık Kumaştan Kumaş Üretimi**

- Her tür kaynak tüketiminde ve emisyon etkisini azaltmada sorumlu seçimler ve dönüştürücü eylemler için LCA
- Üretici Geliştirme Departmanı tarafından alınan SimaPro LCA Hesaplama Eğitimi
- 2021 yılında hesaplama yapılan ürün sayısı: **4**



## Döngüsellik / Ürün Yaşam Döngüsü Analizi



- Sürdürülebilir Kalkınma Derneği Türkiye'nin çatı örgütü olan Dünya Sürdürülebilir Kalkınma İş Konseyi (WBCSD) tarafından geliştirilen CTI Tool ile döngüsellik analizi
- CTI Tool aracılığı ile Türkiye'de çalışma yürüten ilk firma
- Girdi döngüsellikinde iyileşme olanağı: **%10**
- Çıktı döngüsellikinde iyileşme olanağı: **%4**



- Endüstriyel yıkama sonucunda işletmelerde oluşan çamur atığının ekonomik değeri olan bir girdiye dönüşme potansiyeli araştırılması
- SKD Türkiye Circular Vouchers 2.0 programı katılımı
- Çamur atığının dekoratif karo, tuğla BİMS, gaz beton, sentetik ponza, sanat eseri ve çimento alternatif hammaddesi olmasına yönelik denemeler
- Umut vadeden tuğla üretimi ve BİMS konusunda araştırmalarımız ve deneme çalışmalarımız devam etmektedir.







**Dinlediğiniz için Teşekkür Ederiz**

---